

# Stazione totale di nuova generazione

GTL-1200



# Verifica delle costruzioni quotidiana

GTL-1200

**Scansioni e tracciamenti rapidi con un unico strumento**

**La tecnologia Wi-Fi consente la trasmissione wireless di nuvole di punti**

**Scansione “full dome” in pochi secondi, con un’ottimale risoluzione della nuvola di punti**

**Collaudata stazione totale robotica, integrata con uno scanner**

**Densità di scansione mirata per ridurre al minimo i tempi di elaborazione del software**

**Corrispondenza accurata tra nuvole di punti e coordinate del modello BIM**

“

Con questo nuovo strumento, una sola persona può dimezzare i tempi di un rilievo topografico convenzionale, senza lavori o giornate in più da dedicare ai report di planarità e livellamento delle pavimentazioni. Questo si traduce in un risparmio di circa il 60% sui costi della manodopera per ogni gettata.

”

**Edgar Valenzuela**  
Ingegnere TAS Concrete



## Elaborazione di nuvole di punti

### **MAGNET® Collage, Collage Web e Collage Site**

Raccolta, elaborazione e analisi dei dati a nuvole di punti dal GTL-1200.

- Processo semplificato di registrazione delle nuvole di punti
- Condivisione via web di nuvole di punti e mesh
- Elaborazione più rapida grazie all'utilizzo effettivo della GPU (coprocessore grafico)
- Integrazione con i flussi di lavoro per la verifica delle costruzioni
- Visualizzazione dei dati della scansione direttamente dal tablet



## Verifica delle costruzioni

### **ClearEdge3D Verity for Navisworks®**

Verifica la qualità delle costruzioni in tempi estremamente ridotti, confrontando le scansioni as-built con i modelli BIM.

- Rischi ridotti per budget e scadenze
- Indicazione chiara se gli elementi as-built rientrano nelle tolleranze
- Maggiore redditività del progetto evitando le rilavorazioni
- Integrazione totale con Autodesk® Navisworks
- Rapido aggiornamento del modello di coordinamento rispetto alle condizioni as-built





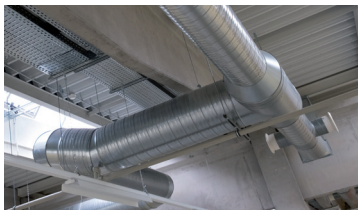
## Più produttività, meno costi

Stime attuali del settore edile dimostrano come le rilavorazioni e i ritardi facciano lievitare i costi di circa il 20% rispetto al budget. Il tradizionale controllo a campione del lavoro completato lascia delle lacune nella verifica che si traducono in notevoli eccedenze nei costi e mancato profitto.

### Il flusso di lavoro per la verifica delle costruzioni in tempo reale di Topcon:

- offre una scansione completa rispetto alla verifica delle costruzioni BIM, 10 volte più veloce rispetto ai metodi tradizionali;
- trasforma il controllo a campione in una soluzione digitale per l'acquisizione della realtà in tempo reale per il tracciamento, la scansione e la verifica, ogni giorno;
- fornisce report digitali con mappe termiche combinate con dati numerici di offset per la conferma dell'as-built.

### Le applicazioni includono:



**Meccanica / Idraulica**



**Acciaio strutturale**



**Calcestruzzo strutturale**



**Installazione di apparecchiature  
/ Impianti**



**Tracciamento**



**Prefabbricato / Modulare**



Specifiche soggette a modifiche senza preavviso.  
© 2022. Topcon Positioning Systems, Inc.  
Tutti i diritti riservati. 7010-2362 IT A 10/22

[www.topconpositioning.com/gtl-1200](http://www.topconpositioning.com/gtl-1200)