

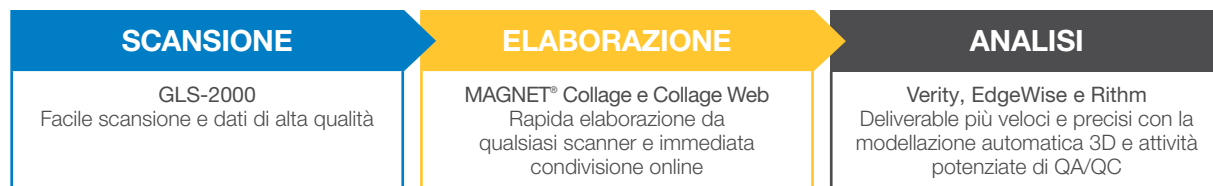


VERTICAL CONSTRUCTION
SOLUZIONI DI SCANSIONE



Flussi di lavoro di scansione delle costruzioni perfettamente integrati

Le soluzioni di scansione Topcon consentono agli operatori delle costruzioni di lavorare in modo più produttivo ed efficiente, ed essere costantemente informati. Insieme con ClearEdge3D, i flussi di lavoro perfettamente integrati, coprono una vasta gamma di applicazioni che vanno dalla documentazione as-built di un cantiere, all'esecuzione della verifica della costruzione per garantire la massima precisione del progetto.



Elaborazione e condivisione rapida dei dati con il team di costruzione

La robusta struttura dell'innovativo GLS-2000 lo rende uno strumento eccezionale, anche nelle condizioni di lavoro più estreme. In combinazione con MAGNET Collage, l'elaborazione dei dati risulta più semplice e veloce, alla portata di utilizzatori più o meno esperti.



Scanner GLS-2000

- Scansione veloce e precisa
- Rumorosità ridotta, nuvole di punti di alta qualità
- Campo visivo 360° full dome (fov)
- Il primo al mondo per la misura diretta dell'altezza
- Scansione eseguita dai punti rilevati per ridurre notevolmente i tempi di elaborazione in ufficio



MAGNET® Collage e Collage Web

- Elaborazione, registrazione e analisi di nuvole di punti 3D da sensori diversi
- Condivisione e collaborazione connuvole di punti 3D e mesh
- Elaborazione con hardware di terze parti

Produttività ai massimi livelli. Il nostro flusso di lavoro di scansione è più veloce che mai.

Flussi di lavoro efficienti significano dati elaborati e deliverable intelligenti senza ore di attesa. L'integrazione ottimizzata tra hardware, software e automazione dei processi, riduce i tempi tra l'acquisizione della realtà e la realizzazione dei deliverable finali.



I software di ClearEdge3D per una costruzione migliore e una modellazione più rapida

Dopo aver acquisito una nuvola di punti con GLS-2000 e averla elaborata rapidamente con MAGNET Collage, i software di modellazione automatica e riconoscimento oggetti di ClearEdge3D completano il processo, creando documentazione as-built e permettendo di eseguire la verifica della costruzione.



ClearEdge3D Verity

Software per la verifica delle costruzioni

Permette di verificare la qualità delle costruzioni in tempi estremamente ridotti confrontando le nuvole di punti as-built con i modelli di progettazione e fabbricazione.

- Riduzione dei rischi legati al budget e alle scadenze
- Chiara indicazione della qualità della costruzione con tolleranze as-built
- Aumento della redditività del progetto evitando rilavorazioni
- Integrazione completa con Autodesk® Navisworks®
- Rapido aggiornamento del modello di coordinamento rispetto alle condizioni as-built



ClearEdge3D Rithm for
Navisworks®

Software QA di planarità e linearità (FF/FL) delle pavimentazioni in tempo reale

Permette di eseguire analisi di planarità e linearità direttamente dai dati di scansione caricati su Autodesk Navisworks, una piattaforma standard del settore AEC.

- Riduzione di costose rilavorazioni attraverso l'individuazione di problematiche relative alla pavimentazione quando il calcestruzzo è ancora lavorabile
- Drastica riduzione dei tempi per i report conformi alla normativa ASTM E1155
- Esecuzione in proprio dei flussi di lavoro QA/QC
- Facile visualizzazione delle deviazioni della pavimentazione tramite mappe di calore, curve di livello e grigliati di punti
- Comunicazione rapida e affidabile di problemi legati alla qualità, a tutte le parti interessate



ClearEdge3D Edgewise

Software di modellazione automatica 3D

Riduzione dei tempi di modellazione as-built fino al 75% grazie alle tecnologie di estrazione automatica delle feature e riconoscimento dei pattern.

- Oltre metà del modello viene completata senza l'intervento dell'operatore
- Strumenti di QA per la verifica di accuratezza e adattamento di ogni oggetto
- Funzionalità di modellazione MEP, impiantistica, strutturale e architettonica
- Modellazione 3D as-built di tubazioni, elementi strutturali, condotte, pareti, raccordi e condutture
- Piena interoperabilità con Autodesk Revit, Plant3D, PDMS, CadWorx e INOVx

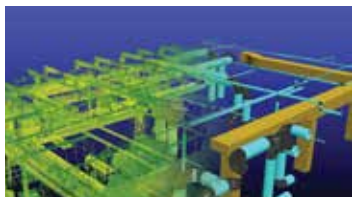
Soluzione completa per la scansione

Dall'unione tra Topcon e ClearEdge3D nasce la soluzione ideale di scan-to-BIM e verifica delle costruzioni. Insieme, offrono il massimo del loro potenziale per fornire flussi di dati completi e senza interruzioni.



Costruzione basata sul progetto e verificata al 100%

Permette di individuare gli errori prima che si trasformino in costosi problemi. Consente di valutare la qualità della costruzione e fornire tolleranze as-built confrontando le nuvole di punti con i modelli di progettazione e fabbricazione.



Aumento di 2-3 volte della produttività della modellazione

Modellazione 3D più rapida e precisa di elementi strutturali, architettonici e MEP, grazie alle tecnologie di estrazione automatica delle feature e riconoscimento dei pattern.



Condivisione via web delle nuvole di punti con tutti i soggetti coinvolti nel progetto

MAGNET Collage Web è un servizio web-based creato per condividere e collaborare con nuvole di punti, mesh, dati APR e dati BIM. Fornisce agli appaltatori e ai team di Virtual Design e Construction (VDC) un facile accesso ai dati di progetto, 24 ore al giorno, 7 giorni su 7, senza dover installare nessun software.



Per maggiori informazioni:
topconpositioning.com/vertical

Specifiche soggette a modifica senza preavviso.
©2019 Topcon Corporation. Tutti i diritti riservati.
7010-2266 IT A 4/19

