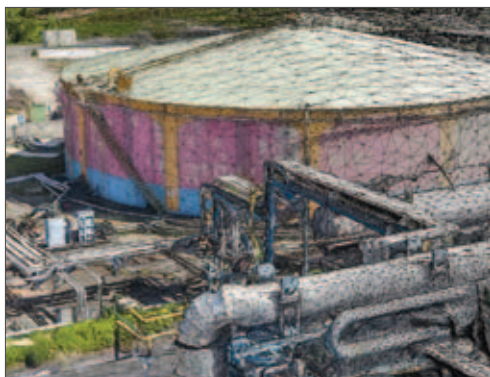




# CONTEXTCAPTURE

SOFTWARE DI ELABORAZIONE DATI APR  
PER IL 3D REALITY MODELING





## Software di Reality Modeling per dati APR

Topcon ContextCapture, powered by Bentley, è una soluzione software ideale per progetti di infrastrutture di qualsiasi scala, dalla progettazione alla costruzione e fasi operative. La sua potenza, flessibilità e modularità trasformano semplici fotografie in modelli 3D estremamente dettagliati e fedeli alla realtà, in modo rapido e preciso. Il sistema offre la possibilità di generare modelli 3D fotorealistici e ad alta risoluzione a tutti i professionisti che operano nel campo della progettazione, costruzioni, cartografia e topografia.

### Crea precisi modelli 3D da semplici fotografie

Genera modelli 3D a costi contenuti degli stati di fatto più impegnativi per qualsiasi progetto di infrastruttura, utilizzando foto scattate con gli APR Sirius o Falcon 8.

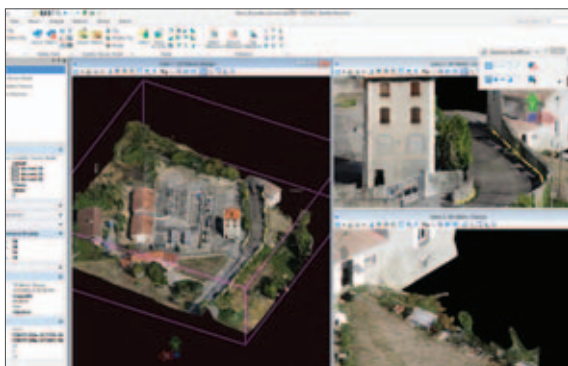
Con ContextCapture Standard è possibile creare rapidamente reality mesh 3D di dettaglio elevato, point cloud, DEM e ortofoto, fornendo così un contesto preciso del mondo reale, di supporto alla progettazione e alle decisioni operative per tutta la durata dei progetti. Con ContextCapture Advanced si sfruttano appieno tutti i dati di progetto, integrando reality mesh, point cloud, file raster e la documentazione esistente nei flussi di lavoro delle infrastrutture.

### Modella progetti di qualsiasi scala

Realizza facilmente modelli altamente dettagliati e affidabili a qualsiasi scala e più velocemente di quanto sia mai stato possibile, grazie al motore di calcolo del processore grafico (GPU) e all'elaborazione multi-core di Topcon ContextCapture, che può processare fino a 15 gigapixel al giorno, per computer.

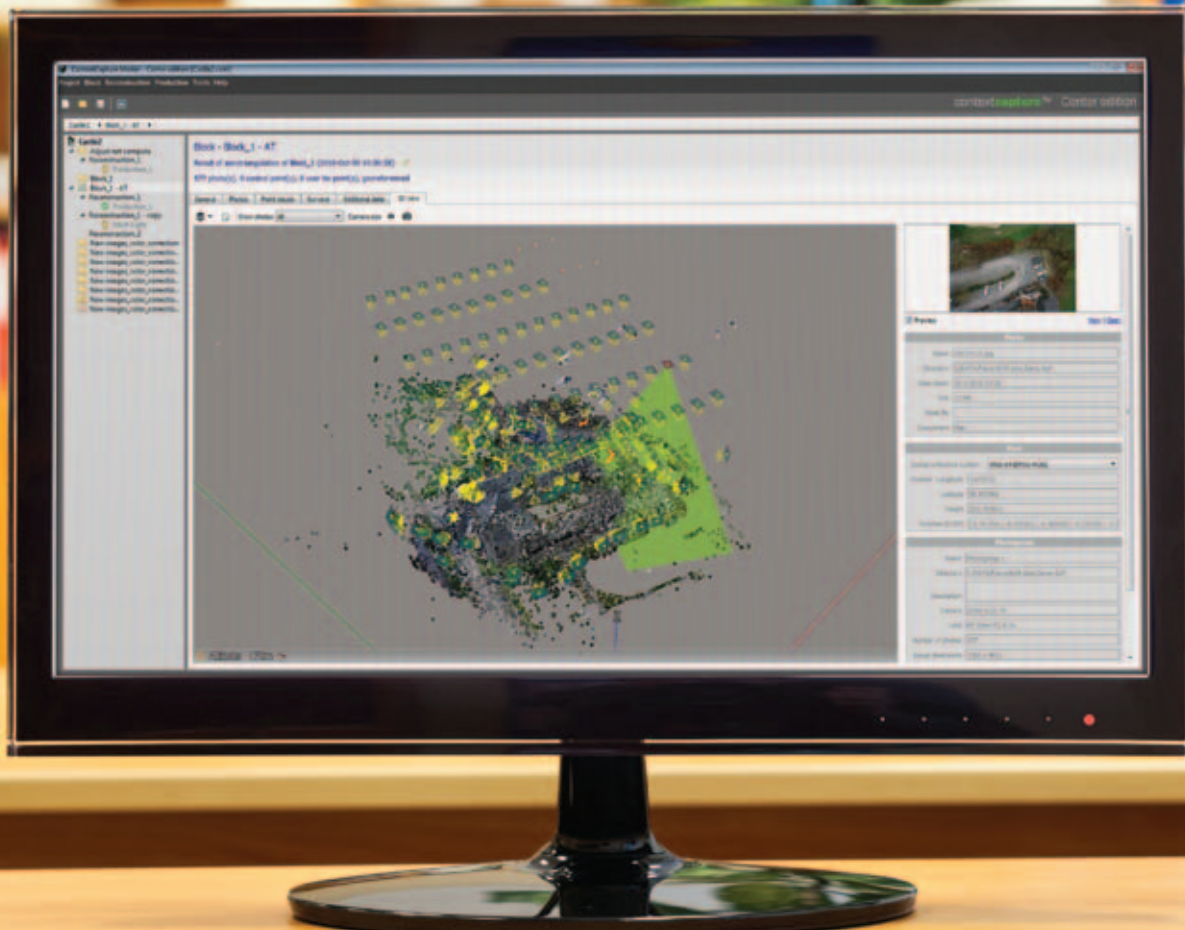
### Integra dati georeferenziati

Topcon ContextCapture supporta in modalità nativa anche diversi tipi di dati di posizionamento, compresi i tag GPS e i punti di controllo. Misura con precisione coordinate, distanze, aree e volumi. Le posizioni delle foto di Sirius Pro con RTK producono automaticamente risultati precisi.



### Integra i modelli in qualsiasi flusso di lavoro

Apri e condivide modelli 3D dettagliati fototexturizzati degli stati di fatto di qualsiasi flusso di lavoro CAD, ispezione, gestione delle risorse, GIS o topografico, sul desktop e dispositivi mobili, in vari formati.



### Esegue aerotriangolazione/ricostruzione automatica

Una volta identificati automaticamente la posizione relativa e l'orientamento di ogni foto, è possibile effettuare compensazioni rigorose dei risultati dell'aerotriangolazione con l'aggiunta di punti di controllo ed editando i punti di legame per ottimizzare la precisione geometrica e geospaziale. Gli algoritmi ottimizzati di ricostruzione 3D producono modelli 3D ad altissima precisione e il foto texturing di ciascuna faccia della mesh con un'accuratezza senza precedenti. Con Topcon ContextCapture è possibile ottenere dettagli più accurati e contorni più nitidi con un minor numero di manipolazioni, migliorando significativamente la precisione geometrica.

### Genera modelli 2D e 3D

Crea precisi modelli 3D georeferenziati in una gamma completa di formati, tra cui mesh, point cloud, true ortofoto e il nuovo formato I3S di ESRI, con tiling. È possibile scegliere tra più di 4.000 sistemi di riferimento spaziale e aggiungere selezioni definite dall'utente. Topcon ContextCapture adatta automaticamente la risoluzione e la distribuzione spaziale delle fotografie in ingresso. Inoltre, è in grado di gestire scene con risoluzione non uniforme senza compromettere l'efficienza complessiva, in modo tale da mantenere diverse aree con risoluzione più elevata.



### Pubblica e visualizza modelli web-ready

Genera modelli di qualsiasi dimensione ottimizzati per la pubblicazione Web, utilizzando il formato nativo 3MX di Topcon ContextCapture o il formato aperto GIS di Cesium, con un browser. Ciò permette la condivisione istantanea e la visualizzazione di modelli 3D con tutti i soggetti coinvolti.

| Requisiti minimi hardware |   |
|---------------------------|---|
| RAM                       | 8GB   |
| Scheda grafica            | Scheda grafica Nvidia o AMD, o processore grafico integrato Intel compatibile con OpenGL 3.2 con almeno 1GB di memoria dedicata |
| Hardware consigliato      |   |
| Sistema operativo         | Microsoft Windows 7/8/10 (Professional 64 bit)  |
| RAM                       | 16GB  |
| CPU                       | 8-core  |
| Scheda grafica            | Nvidia GeForce GTX 780 Ti   |
| Archiviazione             | Fast HDD, SSD o SAN   |

| ContextCapture Standard                           | ContextCapture Advanced                   |
|---|---|
| <b>Elaborazione</b>                               |   |
| Dati Falcon 8 e Sirius Basic/Pro                  | Dati Falcon 8 e Sirius Basic/Pro          |
|   | Elaborazione dati APR di terzi            |
|   | Elaborazione dati di altre fotocamere     |
| <b>Dimensione massima del progetto</b>            |   |
| 150 gigapixel                                     | 300 gigapixel                             |
| <b>Esportazione dati</b>                          |   |
| mesh (solo OBJ), point cloud, orto, DSM           | mesh, point cloud, orto, DSM              |
| Report di qualità AT                              | KML, ESRI I3S/I3P                         |
|   | Report di qualità AT                      |
| <b>Visualizzazione</b>                            |   |
| Visualizzazione del modello                       | Visualizzazione del modello               |
| Creazione flythrough                              | Creazione flythrough                      |
| Misure di distanza, area e volume                 | Misure di distanza, area e volume         |
| <b>Analisi ed Editing (con Bentley CC Editor)</b> |   |
|   | Data editing, creazione di linee grafiche |
|   | Profili, curve di livello                 |
|   | Estrazione DTM                            |
|   | Modellazione solida                       |

Il logo Bentley e "B" Bentley sono marchi registrati o non registrati di Bentley Systems, Incorporated.

Microsoft, Encarta, MSN e Windows sono marchi registrati o marchi di Microsoft Corporation negli Stati Uniti e/o altri paesi.

Esri sono marchi, marchi di servizio, o marchi registrati o marchi di servizio registrati di Esri negli Stati Uniti, nella Comunità Europea o in altre giurisdizioni.

Altre società e prodotti indicati nel presente documento possono essere marchi o marchi registrati dei loro rispettivi proprietari dei marchi.



Per maggiori informazioni:  
[topconpositioning.com/contextcapture](http://topconpositioning.com/contextcapture)

Specifiche soggette a modifiche senza preavviso.  
 ©2017 Topcon Corporation. Tutti i diritti riservati.  
 T219IT A 3/17



**Topcon Positioning Italy S.r.l.**

Via Breccie Bianche, 152 · 60131 Ancona  
 Tel.: 071/213251 · Fax : 071/21325282  
 e-mail: [info@topconpositioning.it](mailto:info@topconpositioning.it)  
[www.topconpositioning.it](http://www.topconpositioning.it)