

# Tecnología de guiado de Topcon

Guiado y dirección automática



Nuestra tecnología guía a las máquinas para reducir los insumos y mejorar el rendimiento.



Más información en [topconpositioning.com/es](http://topconpositioning.com/es)

 **TOPCON**  
For Work That Matters™

# Su guía para obtener beneficios

El posicionamiento no es solo la base, sino que es la clave para acceder a la precisión en cada aspecto de las tareas agrícolas. Nuestra variada gama de soluciones optimiza los insumos de la máquina, aumenta la eficiencia de la mano de obra y maximiza su potencial de rendimiento. Para las tareas básicas, nuestros sistemas de guiado manual ofrecen una precisión fiable, pero es con nuestros sistemas de autoguiado donde se hace patente el auténtico poder de Topcon. Estas soluciones avanzadas minimizan el consumo de combustible, reducen el desgaste de los equipos, eliminan las superposiciones y suprimen los errores del operario de manera drástica. Al automatizar las tareas de precisión, le ayudamos a aumentar el rendimiento mediante la reducción de la compactación del suelo y la aplicación precisa, lo que garantiza que sus cultivos reciben los nutrientes que necesitan para un crecimiento óptimo.

Ya esté usando el guiado manual o la dirección totalmente automática, con Topcon, tiene acceso a una amplia gama de soluciones de posicionamiento que se integran a la perfección con su maquinaria, con lo que sus operaciones se vuelven más eficientes, productivas y rentables.

- » Guiado manual y automático basado en posicionamiento (GNSS) para numerosas máquinas agrícolas
- » Hardware fiable: receptores, controladores y pantallas
- » Gama de opciones de precisión para sus necesidades operativas
- » Paquete de soluciones complementarias de Topcon y compatibilidad con terceros



Reduzca los insumos clave



Fortalezca las capacidades del personal



Mejore la fertilidad y el rendimiento



**Servicios de corrección**

Opciones para cada situación



**Receptor GNSS**

Posicionamiento fiable



**Volante eléctrico**

Potente control con manos libres



**Pantalla**

Consolas con pantalla táctil inteligente



## ¿Qué es lo mejor para su operación?

Topcon ofrece flexibilidad. Ya se trate de guiado manual o automático, contamos con la solución para sus necesidades. Nuestras soluciones de guiado manual ofrecen una barra de luz en pantalla, fácil de seguir, para aplicaciones básicas, al tiempo que nuestro autoguiado

le permite ir con manos libres en numerosas aplicaciones. Explore nuestro paquete de soluciones clave para el ciclo de cultivo y automatice aún más los flujos de trabajo complejos. Debido a la simplicidad de nuestro enfoque, puede hacer la actualización en el momento adecuado para su operación.

### ¿Guiado manual o autoguiado?

#### Guiado manual



AGM-1  
Receptor GNSS

#### Dirección Value Line<sup>1</sup>



XR-1  
Receptor GNSS

#### Premium Line Steering



AGS-2  
Receptor GNSS

### Elija su consola.

Guiado manual con acceso a todas las soluciones de Topcon, más control de implementos ISOBUS



XD (7") o XD+ (12,1")

Autoguiado más compatibilidad con ISOBUS-UT



XC1 (7") o XC1 plus (10")

Autoguiado con acceso a todas las soluciones de Topcon, más control de implementos ISOBUS



XD (7") o XD+ (12,1")

### Controlador de dirección basado en la capacidad del vehículo.

Con o sin dirección asistida



XW-1  
Volante eléctrico

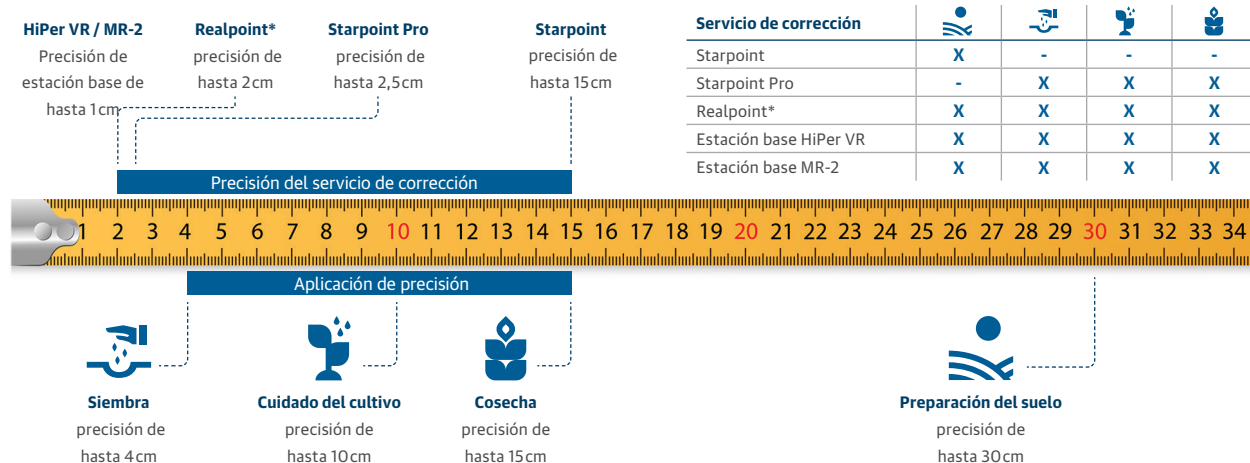
Con o sin dirección asistida



ACU-1 Interfaz con dirección asistida  
AES-35 Volante eléctrico

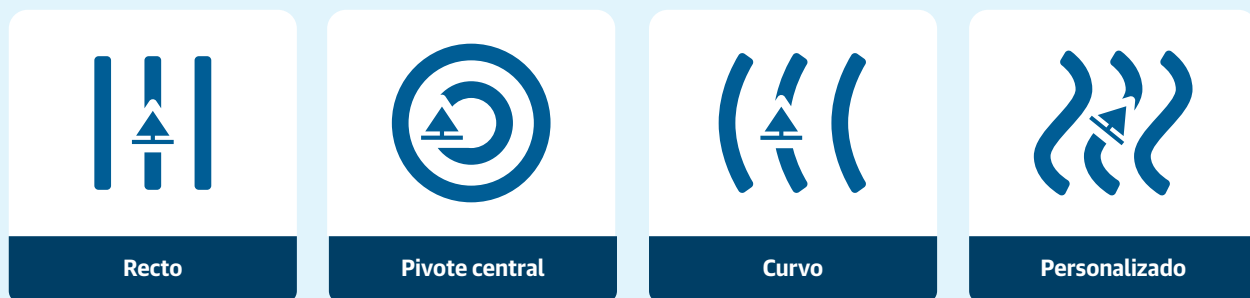
<sup>1</sup> El guiado Value Line solo es compatible con los tractores de tracción delantera

## ¿Qué precisión necesita?

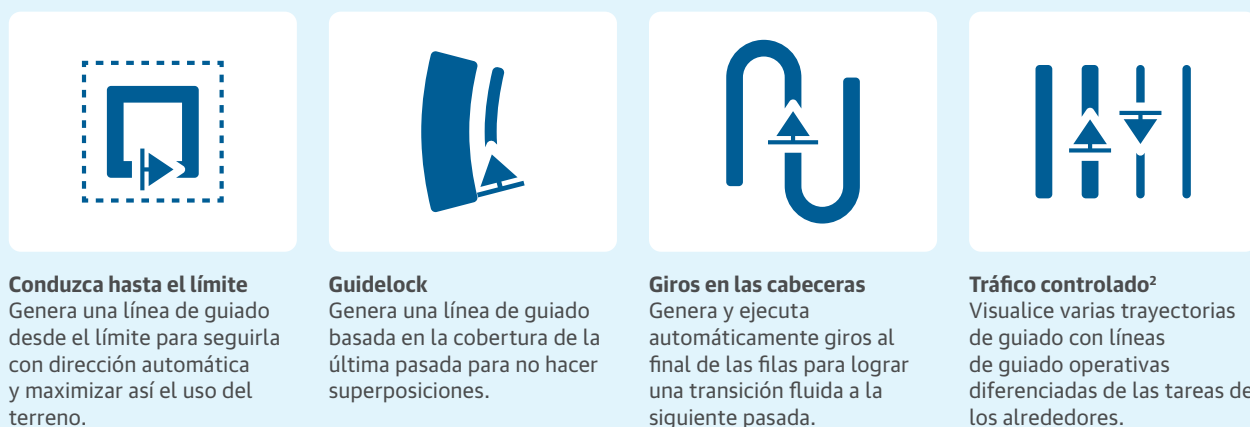


\*La cobertura local varía, confirme la disponibilidad con su distribuidor local (fuente móvil preferida como dispositivo Cloudlynk (CL-20 y CL-55) y TAP NTRIP)

## Ofrecemos patrones de guiado para cada aplicación



## Conduzca de manera inteligente con funciones relevantes



<sup>2</sup> Esta característica no está incluida en el guiado Value Line

## Nuestro software operativo en cabina automatiza las actividades clave

El software operativo en cabina (Horizon OS) de Topcon se caracteriza por la eficiencia y la conectividad. Su facilidad de uso logra que la configuración sea eficiente y que los operadores trabajen con confianza.



### Control automático de secciones (ASC)<sup>3</sup>

El control automático de secciones (ASC) es una función de control de aplicaciones que cambia las secciones de un implemento con el fin de aplicar insumos con mayor precisión. Nuestra función es compatible con los controladores ISOBUS de Topcon y de terceros para evitar sobreplicaciones y llevar a cabo las estrategias de gestión de precisión.

### Control de tasa variable (VRC)<sup>2</sup>

El control de tasa variable (VRC) es una función de control de aplicaciones que varía la tasa de salida de un implemento para aplicar insumos con mayor precisión. Nuestra función es compatible con los controladores ISOBUS de Topcon y de terceros para optimizar los insumos, aumentar la producción y llevar a cabo las estrategias de gestión de precisión.



### Machine Link<sup>2</sup>

Machine Link es una función de conectividad que permite que varias máquinas colaboren en el campo compartiendo en vivo datos de cobertura y de aplicación. Los datos de la tarea se conectan de manera fluida entre las máquinas, de modo que todos los operarios pueden visualizar el progreso general para trabajar con más eficacia y evitar la duplicación de esfuerzo.

<sup>2</sup> Esta característica no está incluida en el guiado Value Line

<sup>3</sup> El guiado Value Line no brinda funcionalidad completa, solo la capacidad de implemento virtual



#### **XTEND<sup>2</sup>**

XTEND es una aplicación que transmite ventanas y elementos de la interfaz de usuario de Horizon a casi cualquier dispositivo móvil moderno iOS o Android. Se puede usar como pantalla adicional dentro de la cabina o incluso fuera, para actividades de calibración y carga.



#### **Control de aperos con ISOBUS<sup>4</sup>**

Compatibilidad de pantalla para soluciones con protocolo ISOBUS. Se integra con las ECU ISO para control y mapeo automáticos.



#### **Cámaras<sup>2</sup>**

Integre las cámaras digitales (AgCams) en la interfaz.

## Cuenta con redes de distribuidores fiables, incluido soporte remoto

Nuestros distribuidores formados y nuestra amplia red de soporte están aquí para ayudarle. El soporte remoto,

que permite que terceros se conecten a su pantalla, logra incluso una mayor eficiencia en la asistencia.



### Asistencia remota



## Recopile datos y tome mejores decisiones con nuestro software en la nube, la Plataforma Agrícola de Topcon (TAP)

La Plataforma Agrícola de Topcon (TAP), diseñada para agricultores, distribuidores, agrónomos y proveedores de insumos que necesitan recopilar y consolidar información operativa, aporta conectividad a cada una de las fases del ciclo agrícola. TAP es una herramienta sencilla para organizar, visualizar y automatizar la información, y ayuda a los agricultores a tomar mejores decisiones basadas en los datos de toda la operación. Con TAP, ahora ofrecemos una vía integral y clara hacia la gestión agrícola digital.



<sup>2</sup> Esta función no está incluida en el guiado Value Line

<sup>4</sup> El guiado Value Line solo brinda la funcionalidad ISOBUS-UT

## Conecte fácilmente las consolas a nuestro software en la nube

1



### Consola

Conecte fácilmente consolas actuales o heredadas de la familia X de Topcon a la Plataforma Agrícola de Topcon (TAP), incluidas las consolas XD, XD+, X25, X35 y X30.

2



### Transferencia de datos<sup>5</sup>

Conecte un dispositivo de transferencia de datos Cloudlynk, incluidos CL-20 y CL-55, a su consola de la familia X para, a través de redes móviles, transferir los datos a la TAP sin problema alguno. Como alternativa, use un adaptador Wi-Fi o incluso un USB clásico para transferir los datos de forma manual.

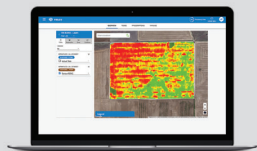
3



### Plataforma Agrícola de Topcon (TAP)

Combinada con una consola de la familia X y un dispositivo Cloudlynk de transferencia de datos, la Plataforma Agrícola de Topcon (TAP) procesa datos de forma automática, con lo que lo ayuda a organizar, visualizar y tomar mejores decisiones.

## Suscripciones flexibles y complementos potentes



### TAP Fields

Organice, visualice y tome decisiones con facilidad



### TAP Fleet<sup>6</sup>

Haga el seguimiento de la flota y monitoree las métricas



### TAP Pro

Optimice la transferencia y haga el seguimiento de la flota<sup>6</sup>



### Carros para grano

Carga automática de los datos del carro de cosecha de Topcon



### Imágenes por satélite

Mida la salud de los cultivos y los campos para obtener información que reduce los riesgos

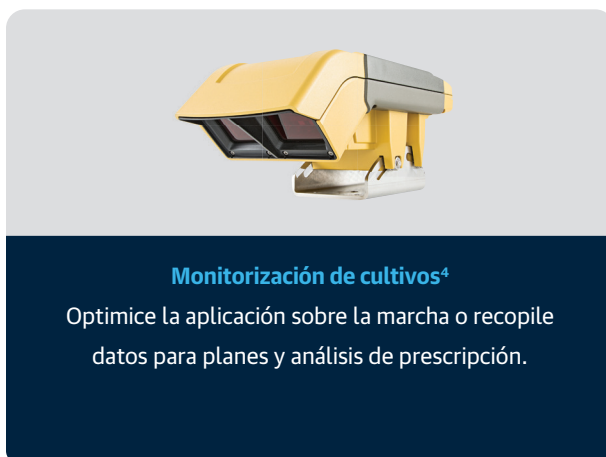
<sup>5</sup> El guiado Value Line solo es compatible con el dispositivo CL-20

<sup>6</sup> No compatible con el guiado Value Line

## Nuestras soluciones de guiado, control de aperos y monitorización de cultivos son compatibles con la mayoría de las máquinas agrícolas



## Ofrecemos una estrategia a largo plazo a través de soluciones complementarias



### Soluciones de Topcon

- Conformación del terreno 3D
- Control de profundidad de labranza
- Control de siembra en hileras
- Control de siembra a gran escala
- Control de la plantación de cultivos en hileras
- Control de esparcimiento
- Control de la pulverización
- Control de altura de la pluma
- Supervisión de cultivos
- Supervisión del rendimiento
- Pesaje de los carros para grano
- Pesaje a bordo

<sup>1</sup>El guiado Value Line solo es compatible con los tractores de tracción delantera

<sup>4</sup>El guiado Value Line solo brinda la funcionalidad ISOBUS-UT

<sup>6</sup>No compatible con el guiado Value Line

Las imágenes e ilustraciones son para fines de visualización y pueden no reflejar su región. La disponibilidad de productos y servicios puede variar según el país. Por favor, contacte a su representante local para obtener más información.

Las especificaciones están sujetas a cambios sin previo aviso.

© 2024 Topcon Corporation. Todos los derechos reservados. 7010-2429 ES B 09/24

Más información en [topconpositioning.com/es](https://topconpositioning.com/es)

**TOPCON**  
For Work That Matters™