

Contrôle de la profondeur du travail du sol

TOPCON



Solution Isobus de contrôle de profondeur de travail du sol.

Préparation des sols

Un travail du sol conforme au plan

Le déchaumage est une pratique agricole de base visant à préparer les sols par agitation mécanique. Les conditions étant variables, les résultats sont parfois inégaux. C'est là que le travail du sol de précision entre en jeu. Il génère un lit de semences amélioré pour permettre une meilleure germination, une application plus précise des produits de contrôle des adventices avant émergence et une gestion plus facile des résidus de surface voulus. Le contrôle de la profondeur de travail assure une réalisation régulière et répétable, pour une préparation des sols conforme au plan.

La solution Norac de contrôle de la profondeur de travail (TDC) s'appuie sur la technologie éprouvée du capteur ultrason sans contact pour offrir le pilotage le plus constant et précis du marché. Équipés d'algorithmes sur mesure, les capteurs identifient et différencient les obstacles afin de maintenir la profondeur voulue. Contrairement à toutes les autres solutions, celle-ci est conçue pour compenser les variations des conditions du sol, d'humidité, de sécheresse ou de relief. Avec TDC, la profondeur n'est plus un paramètre aléatoire, mais bien un paramètre précisément mesuré et contrôlé. Les conditions du sol, les préférences de l'opérateur et les arrêts mécaniques déterminant la profondeur appropriée sont de simples paramètres passant par une interface ISOBUS.

Contrôle de la profondeur de travail régulier et répétable

Compatibilité ISO-UT pour plus de souplesse d'affichage

Facile à installer, à paramétrer et à utiliser, ce qui réduit le stress

Améliore l'efficacité opérationnelle et réduit les frais des intrants





Aperçu de la solution



1

Écran tactile

Écran compatible ISO-UT, y compris Topcon Pulse, X25 et X35



2

Contrôleur de l'outil

Norac HCM1 pour une fiabilité éprouvée et un étalonnage simple



3

Capteur ultrasons

Capteur ultrasons Norac pour une détection* précise et éprouvée

**Jusqu'à quatre capteurs pour un contrôle accru*



4

Electrovannes

Electrovannes dédiées pour un ajustement automatique de la profondeur du travail

Caractéristiques essentielles de la solution

- Contrôle automatique de la profondeur pour que l'outil reste à la profondeur voulue.
- Contrôle avant/arrière automatique en option, pour que l'outil soit toujours parallèle au sol (uniquement sur les équipements dotés de capacités hydrauliques adéquates).
- Mode point déterminé/bosse pour des ajustements manuels rapides de la profondeur, y compris un simple bouton pour soulever l'outil lors des virages en bout de champ.



Préparation des sols



Intégration aisée

Le contrôle de la profondeur du travail Norac est conçu pour s'adapter à presque tous les outils tractés (sauf montage sur trois points) et tous les modèles de tracteur. Développé conformément au protocole ISOBUS, il est facile à installer, à paramétrer et à utiliser. Avec contrôle intuitif à l'écran, sur des affichages compatibles ISO-UT, dont les Topcon Pulse, X25 et X35, ou toute autre console ISO-UT présente en cabine, pour réduire au strict minimum les investissements nécessaires.

Avantages essentiels

Il est bien établi que la préparation des sols est essentielle à la productivité agricole. C'est une pratique essentielle qui a un impact sur l'ensemble du cycle de croissance. Le contrôle de la profondeur de travail Norac améliore la

résistance aux adventices avant l'émergence ainsi que les résidus au sol afin d'obtenir une meilleure germination, ce qui dope l'efficacité des autres technologies de précision. Par exemple, un lit de semences optimisé améliore la précision de l'implantation et le développement de la culture, ce qui entraîne un espacement et une émergence plus uniformes. L'uniformité s'accompagne d'applications de produits de soin des plantes plus propres et donc une optimisation des intrants générant une hausse des rendements. Pour le semis comme pour les soins aux cultures, le contrôle de la profondeur du travail du sol réduit le nombre de variables à interpréter pour les technologies associées, qui feront moins de moyennes et fonctionneront comme prévu. Base de la productivité, la préparation précise des sols est utile dans toutes les opérations.

Solutions complémentaires



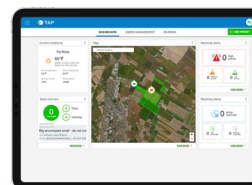
Contrôleur de semis/ plantation Apollo

Contrôle des outils de semis et de plantation



Guidage

Solutions de pilotage manuel et automatique



Services de données

Gestion numérique de l'exploitation et télématique



Les spécifications sont susceptibles d'être modifiées sans notification préalable.
7010-2273 A 7/19 ©2019 Topcon Corporation
Topcon Agriculture est une entité commerciale du Topcon Positioning Group.

www.topconagriculture.com